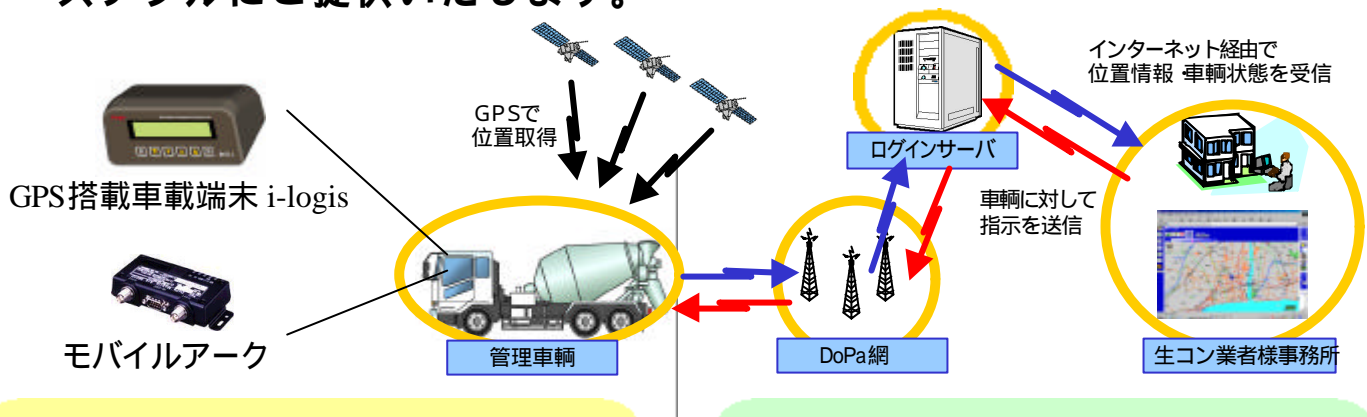


iruk@navi ケーススタディ

生コンクリート運搬業

iruk@navi(イルカナビ)は車輛動態管理に必要な機能をコンパクトかつリーズナブルにご提供いたします。



1. 背景と課題

多くの生コン業者様が抱えておられます、下記のような問題を解決します。

(1) 車輛の到着と搭載する生コンを準備するタイミングのズレ

生コンクリートは乾燥するまでの時間が決まっているため、できるだけ車輛の到着と生コン準備のタイミングを合わせなければなりません。

ところが、道路状態などによって車輛の到着時間がずれ、タイミングが合わない場合があります。

これによって、本来必要な車輛台数以外にも備車などによって車輛を準備したり、生コンの寿命を無駄にしたりしていました。

(2) 顧客からの問い合わせに対するレスポンス

従来は配達先の現場から「今どこにいるのか?」という問い合わせがあった時、即答できず、無線等で確認した後、折り返し連絡をする必要がありました。

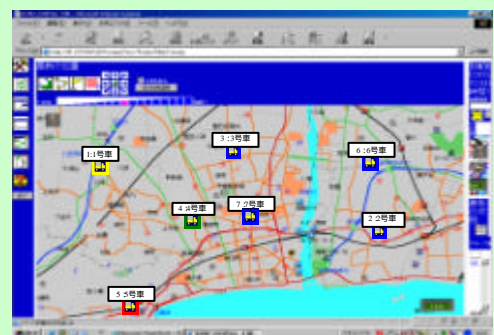
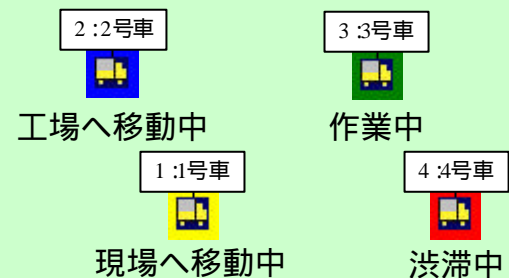
面倒なだけでなく、連絡を受ける側を待たせてしまいます。

2. ログインのソリューション

(1) 分かり易い地図表示で各車輛の位置と状態を素早く把握!

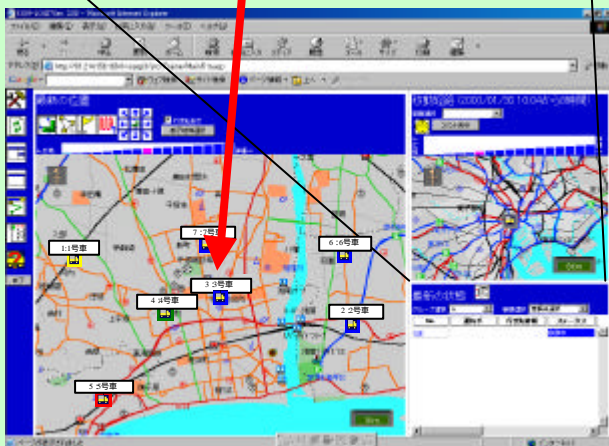
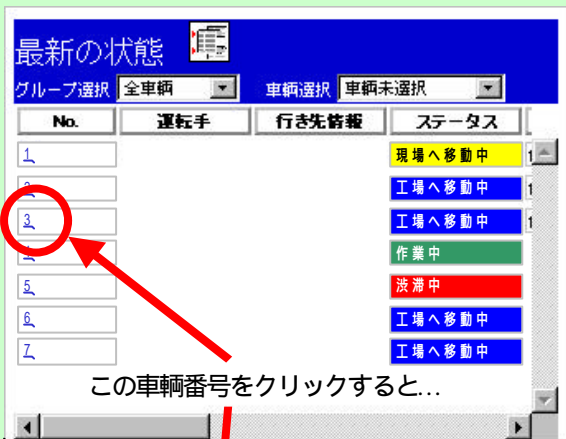
各車輛に名前がつけられ、かつ車輛状態がアイコン色で分かるので、工場事務所側では簡単に状況が把握でき、あとどのくらいで到着するか簡単に判断できます。

設定例:



(2) 各車輛の位置・状態を素早く分かり易く表示します。

単に地図上に車輛が表示されているだけでは「ええと、あの車輛はどこにいるのかな?」と迷ってしまいますがログインの車輛管理画面では、位置・状態を知りたい車輛を選択するだけですぐに地図中央に表示されます。



当該車輛がメイン画面の中央に表示されます。

お客様のお問い合わせに対しても、迅速な対応ができ、顧客満足度の向上が図れます。

単に「今どのあたりにいます」ではなく、「渋滞中なので少々時間がかかっているようです。」などとさらに詳細の情報をお伝えすることが可能です。

(3) メッセージ表示機能標準装備で情報伝達が簡単スピーディに。

ログインの車載端末にはメッセージ表示機能が標準装備されているので、各車輛のさらに詳細な状況を確認したい場合や、突発事項の連絡に役立ちます。

DoPaのポケット通信を使っているので、携帯電話等で指示するより、通信費も大幅に削減できます。

その他にも、顧客の携帯電話番号をメッセージ表示させ、ドライバーが直接顧客に電話をかけてサポートすることも可能になりました。

メッセージ例：

「ショウサイトウチャクジ コクヲシテテダ サイ」
「0xx-xxx-xxxx^ デンソセヨ」



3. 導入の効果

(1) 現場への誘導

車輛位置が生コン業者様の事務所で把握できますので、初めての現場へ向かうドライバーが道を間違えた場合でも、事務所側から誘導できます。

(2) 顧客満足度の向上

生コン業者様の事務所で、備車の状況が把握できるため、現場で生コンの到着を待つておられるお客様に細かい到着情報をお知らせできるようになります。

生コン業者様とご協力いただくことで、工事現場での遅配クレームを減少させる事ができます。